

Daugiafunkcinė sporto aikštelė Melnragėje

Melnragė- unikalus ir mėgstamas klaipėdiečių miesto kampelis, miesto kurortinė zona su savita gamta ir, žinoma, jūra. Ir nors gyventojų skaičiumi Melnragė drąsiai gali lygiuotis į kai kuriuos nedidelius Lietuvos miestelius, joje nėra komandinio sporto aikštelių, išskyrus savadarbę tinklinio aikštelę paplūdimyje.

Todėl siūlome Melnragėje suprojektuoti ir pastatyti daugiafunkcinę sporto aikštelę „**5-vienamė**“ (padelis, badmintonas, tenisas, piklbolas ir krepšinis). Tai suteiktų puikią galimybę vietos gyventojų sveikos gyvensenos propagavimui, pritrauktų turistus ir skatintų vietinę ir miesto bendruomenę aktyviai dalyvauti sporto veikloje.

Siūlome du išpildymo variantus – „**Bazinį**“ ir „**Ekonominį**“.

Į „**Bazinį**“ variantą įeitų dviejų aikštelių (30m/15m ir 40m/20m) bendro 1250 kv. m kompleksas.

Abi aikštelės turėtų būti multifunkcinės, lengvai transformuojamos ir pritaikomos kelioms ant kieto pagrindo žaidžiamoms sporto šakoms.

Pavyzdžiui:

1-je, mažesnėje aikštėje galima būtų įrengti standartinę (28m/15m) krepšinio aikštelę, arba po nedidelės transformacijos tris standartines piklbolo (6m/13m) arba keturias badmintono (5m/13m) aikšteles.

2-oje, didesnėje aikštėje tilptų dar viena krepšinio aikštelė, arba dvi padelio (20m/10m), arba standartinė lauko teniso (18m/36m) aikštelė.

Įvertinant Melnragės aplinkosauginį ir teritorinį jautrumą, tinkamų ir galimų tokioms veikloms vykdyti vietų trūkumą, kaip alternatyvą siūlome „**Ekonominį**“ 800kv.m variantą su viena didesne (40m/20m) aikštele, kurioje su kai kuriomis transformacijomis būtų galima įrengti visas viršuje išvardintų žaidimų aikšteles.

Maksimaliai išnaudojant, abiejose aikštelėse vienu metu galėtų sportuoti apie 40 žmonių.

Ypatingą dėmesį norėčiau skirti **Piklbolui (ang. pickleball)**. Tai sveikas, nekontaktinis sportas su minimalia traumų tikimybe. Labai lengva pradėti žaisti. Nereikia ypatingų įgūdžių.

Inventorius nėra brangus. Tai sparčiausiai populiarėjanti sporto šaka pasaulyje (ateityje numatoma įtraukti į Olimpines žaidynes). Klaipėdoje atvirų šios sporto šakos aikštelių nėra, todėl miško ir jūros apsuptyje veikiantis piklbolo aikštynas ilgainiui galėtų virsti rimtesnių turnyrų vieta.

Aikštelę siūloma įrengti miestui priklausančiame ir nenaudojamame žemės sklype Molo g. ir Smilčių g. sankryžos pietinėje dalyje, nurodytoje žemėlapyje (nuotraukose pažymėta raudona spalva).

Aikšteles administruoti ir prižiūrėti galėtų Melnragės bendruomenė, už tai turėdama prioritetinę teisę jomis naudotis, rengti savo sporto šventes (kaip pavyzdys „Melnaragiada“).

Sąmata

Ekonominio varianto apykslis biudžetas pateiktas apačioje .(Bazininis dviejų aikštelių variantas kainuotų maždaug antra tiek -apie 80 000- 90000 EUR)

Žemės darbai: esamo grunto kasimas, lyginimas/išvežimas, sankasos įrengimas	3'000 – 5'000 Eur	
Bendrastatybiniai darbai: drenažo, pagrindų įrengimas, pagrindo betonavimas, kt. statybiniai darbai pagal poreikį	23'400 – 41'000 Eur (dėl grunto specifikos drenažo daryti nereikėtų)	
Tvora / Padel konstrukcija	6'000 – 11'000 Eur	
Danga ir žaidybinis tinklas	13'000 – 26'000 Eur	
Papildoma įranga: apšvietimas, tinklas, suoliukai ir pan.	950 – 16'000 Eur	
Montavimo darbai	3'000 – 4'000 Eur	
Biudžetas : nuo 46000 eur.		



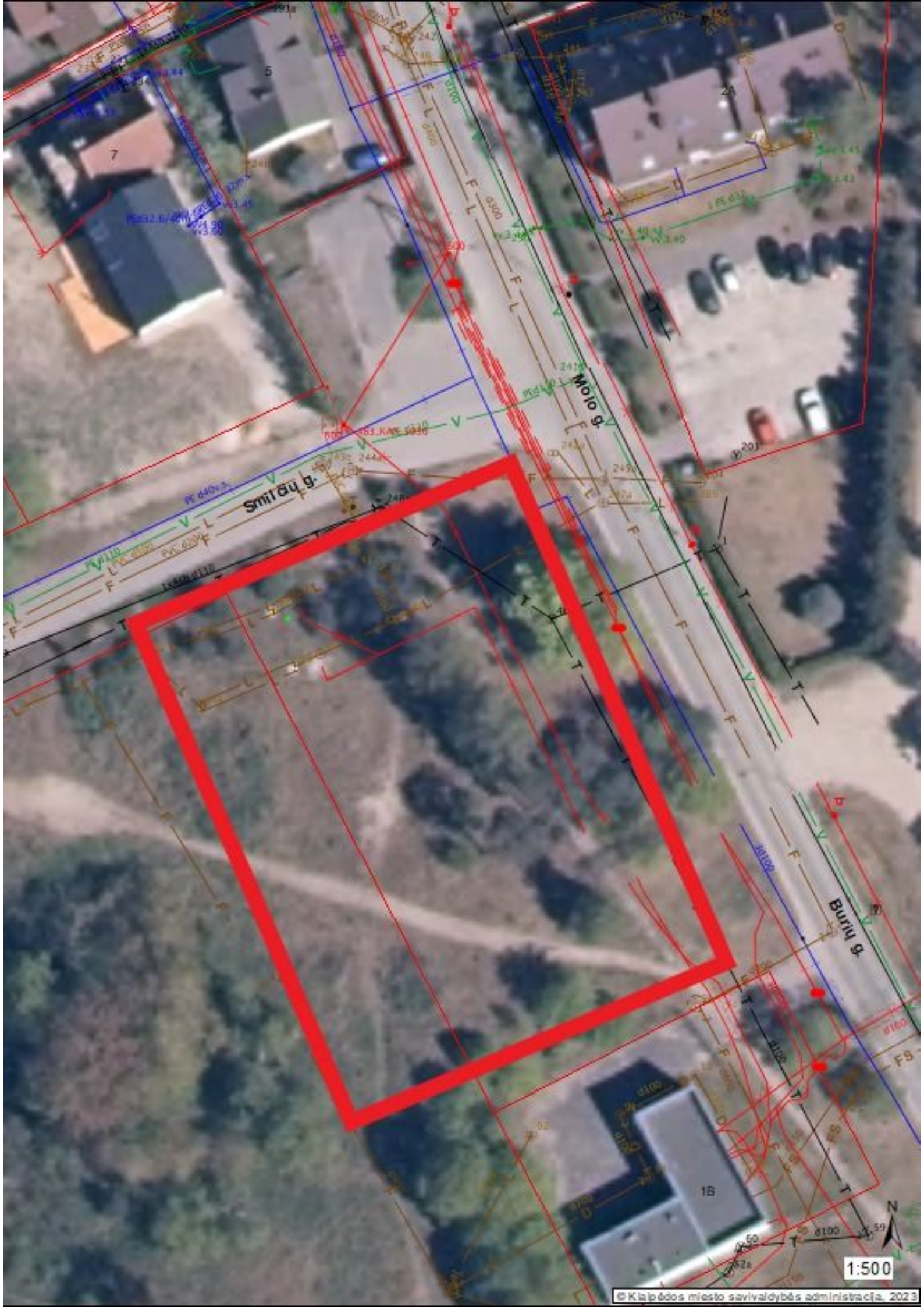




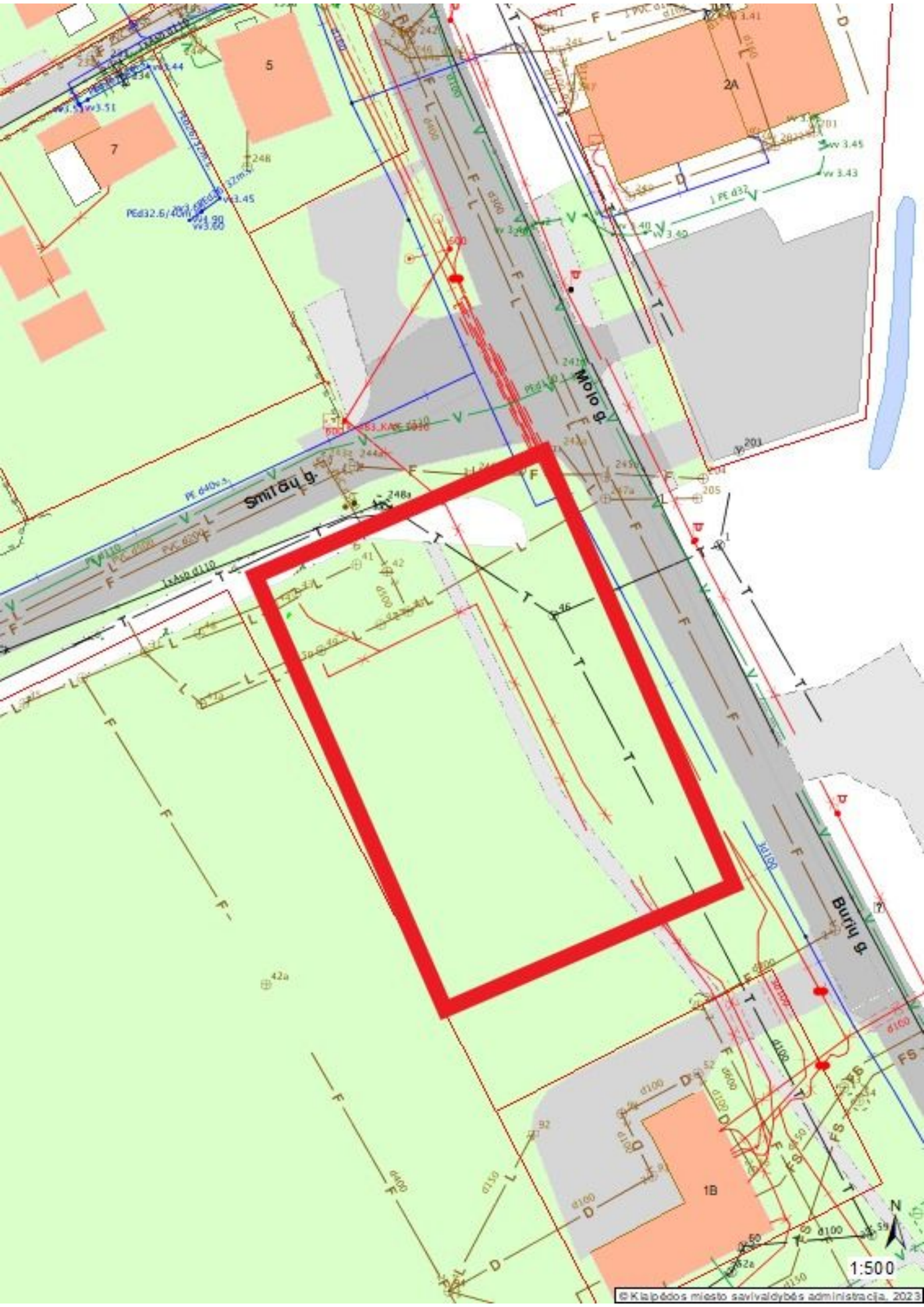








1:500



1:500