An aerial photograph of a university campus. In the center is a large, irregularly shaped pond. To the left, there are several multi-story buildings with red and white facades. To the right, there are more modern, multi-story buildings with grey roofs. The campus is surrounded by green lawns and trees. The text is overlaid on the image in a black serif font.

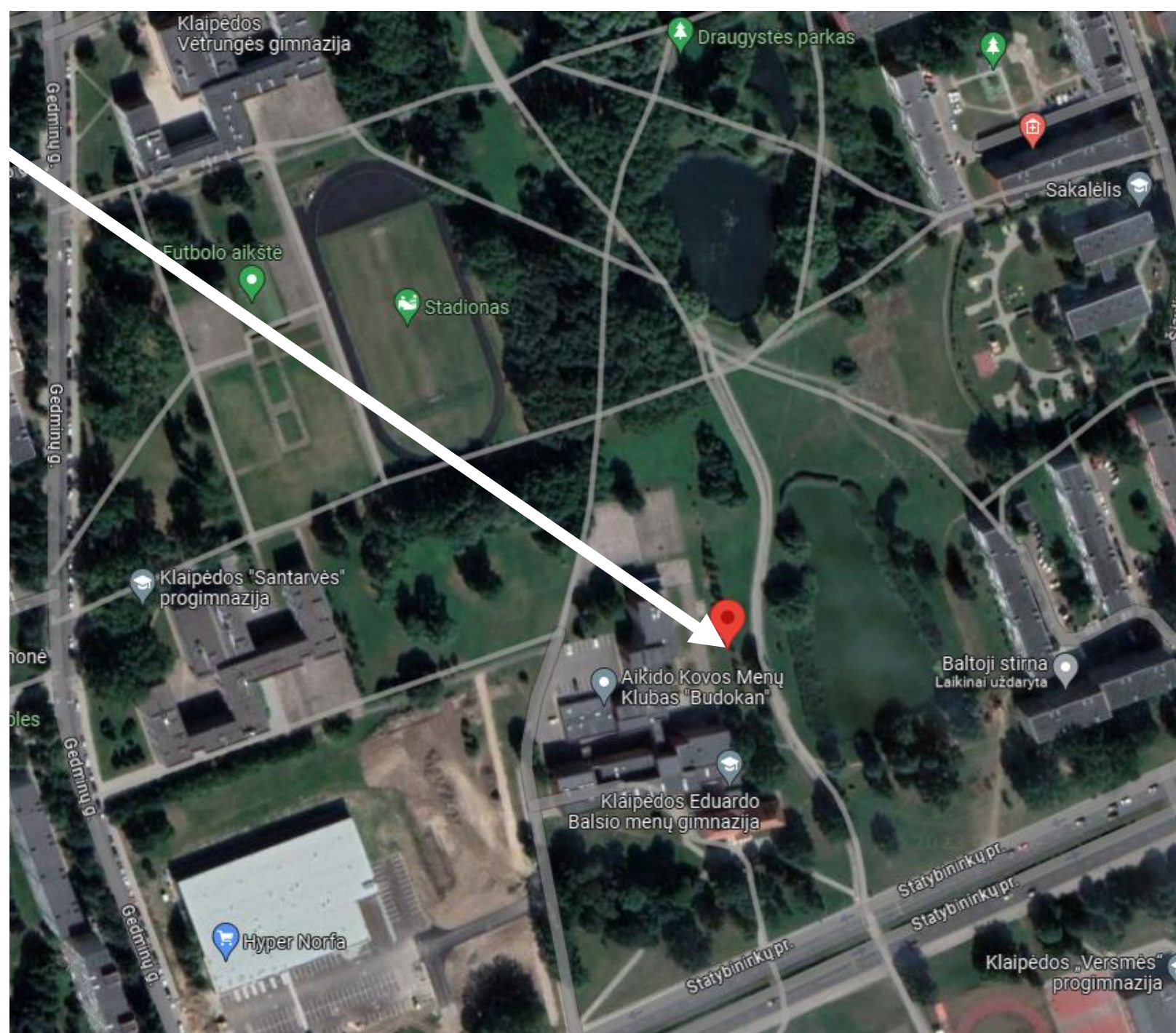
# Pristatymas prie projekto idėjos pasiūlymo

Žaidimų ir lauko muzikos instrumentų aikštelė  
Draugystės parke Klaipėdoje

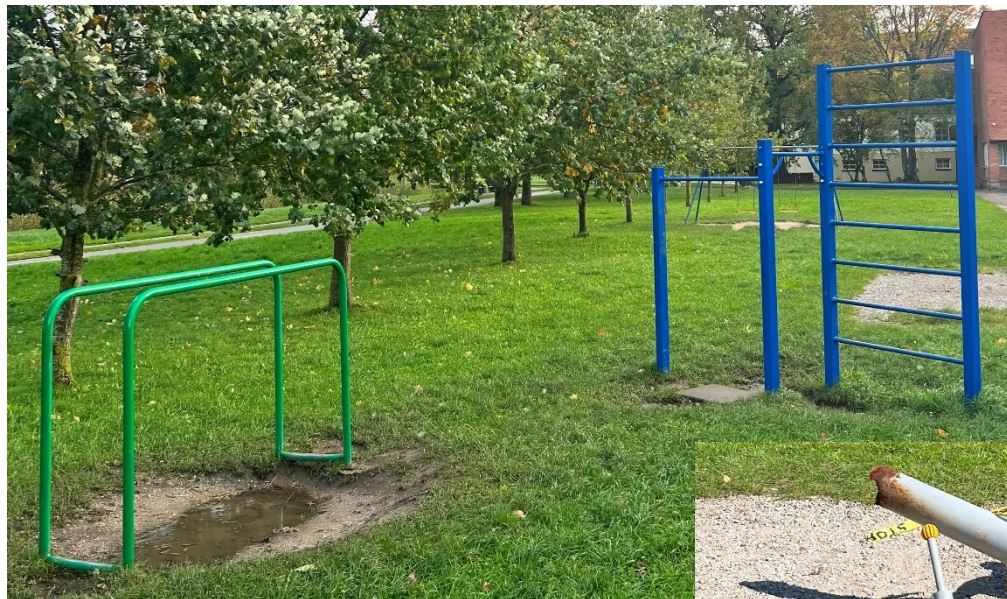
## Projekto įgyvendinimo vietos pasirinkimas:

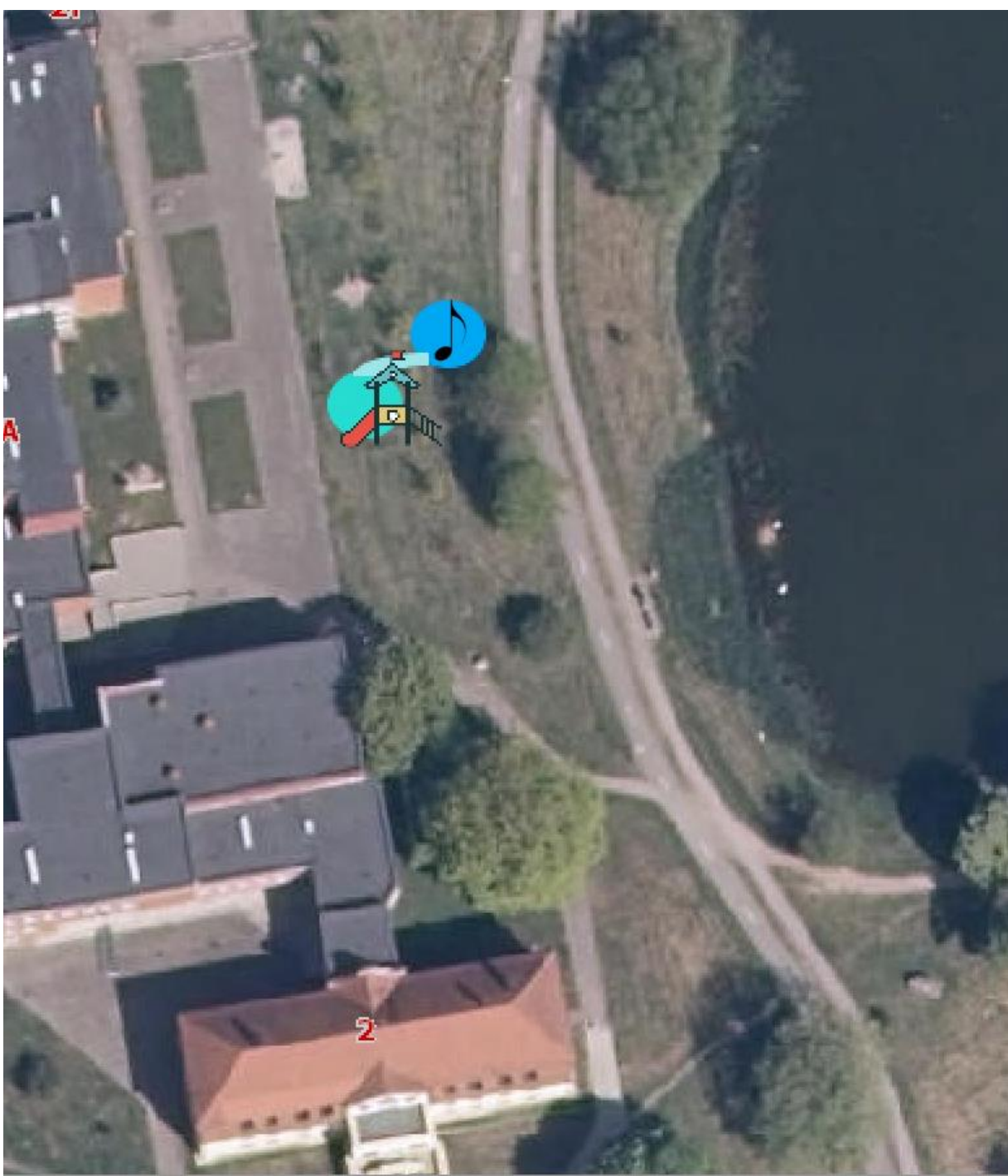
Draugystės parko teritorijoje, prie Gedminų dvaro tvenkinio, šalia pėsčiųjų-dviračių tako (preliminarios koordinatės 55.676979, 21.181920) Šiuo metu Draugystės parko teritorijoje trūksta laisvalaikio įrenginių infrastruktūros, kuria galėtų naudotis parko lankytojai. Klaipėdos miesto savivaldybės skelbiamo žemėlapiu duomenimis (<https://klaipeda.maps.arcgis.com/apps/webappviewer/index.html?id=011eee6db5b74f2aa26ebcefb36ff213>) Draugystės parko teritorijoje nėra nei vienos naujai įrengtos ar atnaujintos vaikų žaidimų aikštelės, taip pat nėra planuojama įrengti tokia infrastruktūra.

Teritorija šalia Gedminų dvaro tvenkinio yra populiari vieta tarp įvairaus amžiaus žmonių. Šalia įsikūrusios 6 ugdymo įstaigos, daugiabučiai gyvenamieji namai. Žaidimų ir lauko muzikos instrumentų aikštelės atsiradimas leistų išnaudoti šios teritorijos pobūdį. Aikštelė būtų lengvai pasiekama apšviestu pėsčiųjų ir dviračių taku, atokiau nuo gatvių, automobilių stovėjimo aikštelių. Ant šalia esančio pastato yra įrengta vaizdo stebėjimo kamera. Siūlomoje vietoje yra laisvas žalias plotas, per jį nėra nutiesti inžineriniai tinklai. Ši vieta yra aukštesnėje teritorijos reljefo vietoje, todėl drenažo problema būtų išsprendžiama suformuojant nuolydžius.



**Dabartinė situacija nurodytoje vietoje. Esami įrenginiai siūlo labai mažai veiklos, juos būtina atnaujinti. Treniruoklis sulūžęs (demontuotas).**





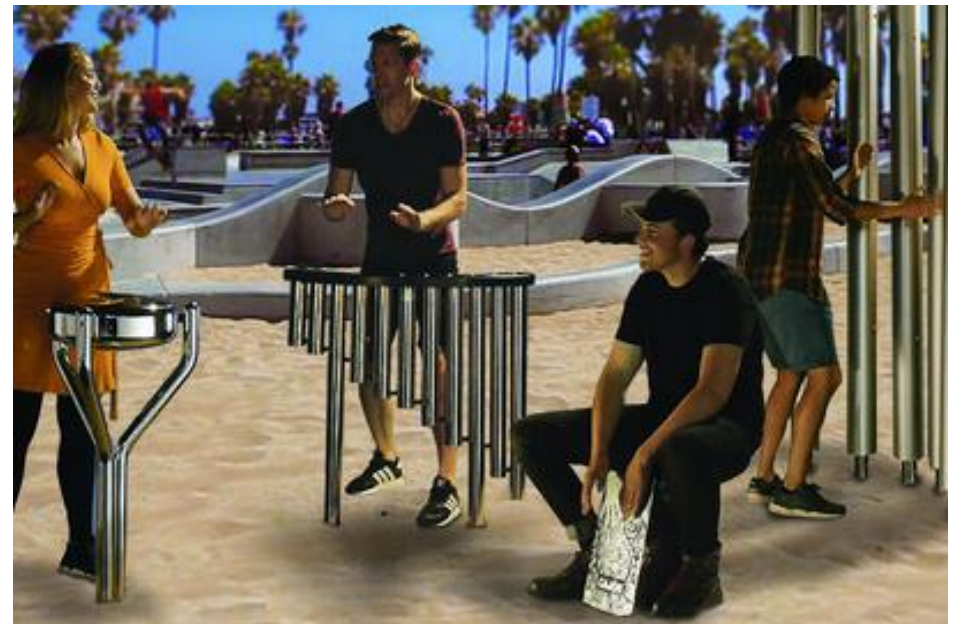
Žaidimų ir lauko muzikos instrumentų aikštelę siūloma skirti į atskiras zonas sujungiant jas tarp jaunų medžių nutiestu takeliu. Šalia tako, medžių pavėsyje, būtų tikslinga įrengti ne mažiau kaip 4 suoliukus su atlošais ir šiukšliadėžes.

Muzikinės  
erdvės zona

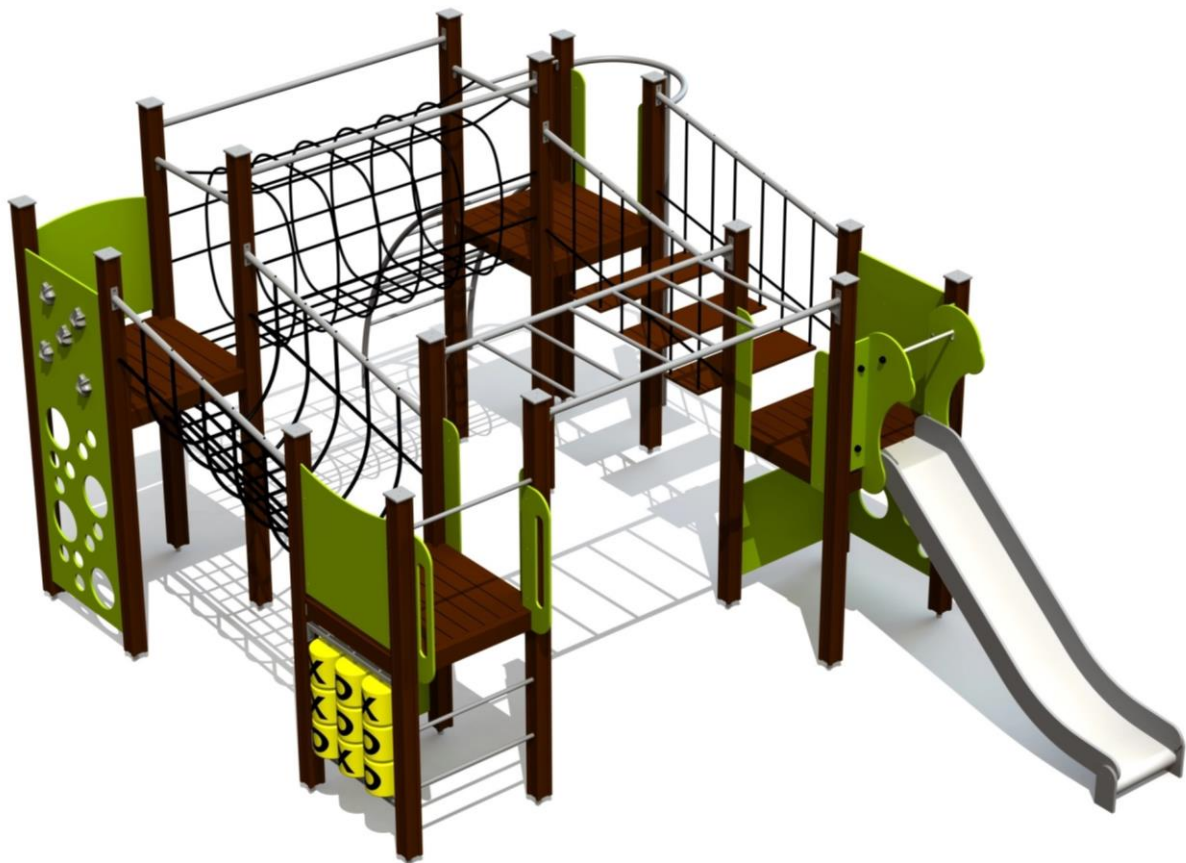
Vaikų žaidimų  
erdvė



Muzikinės erdvės zona siūlytų veiklą įvairaus amžiaus Klaipėdos miesto gyventojams, leistų kurti melodijas individualiai arba grupėmis, skatintų aplink besimokančių mokinių užimtumą. Šioje aikštelėje būtų įrengti 4-6 muzikos instrumentai iš atmosferos poveikiui atsparių medžiagų. Taupant projekto lėšas, siūloma įrengti betoninių trinkelių grindinį.



Vaiķu žaidimų aikštelės komplekss būtu sumontuotas ant minkštos dangos grindinio. Atsižvelgiant į aplink esančių ugdymo įstaigų mokinių amžių (vaikai nuo pradinė klasių) bei infrastruktūros trūkumą Draugystės parke, siūloma įrengti kuo daugiau aktyvios veiklos siūlančią bei didesnį vaikų kiekį vienu metu galinčią aptarnauti aikštelę. Siūlomi sprendiniai:



Ačiū už dėmesį!